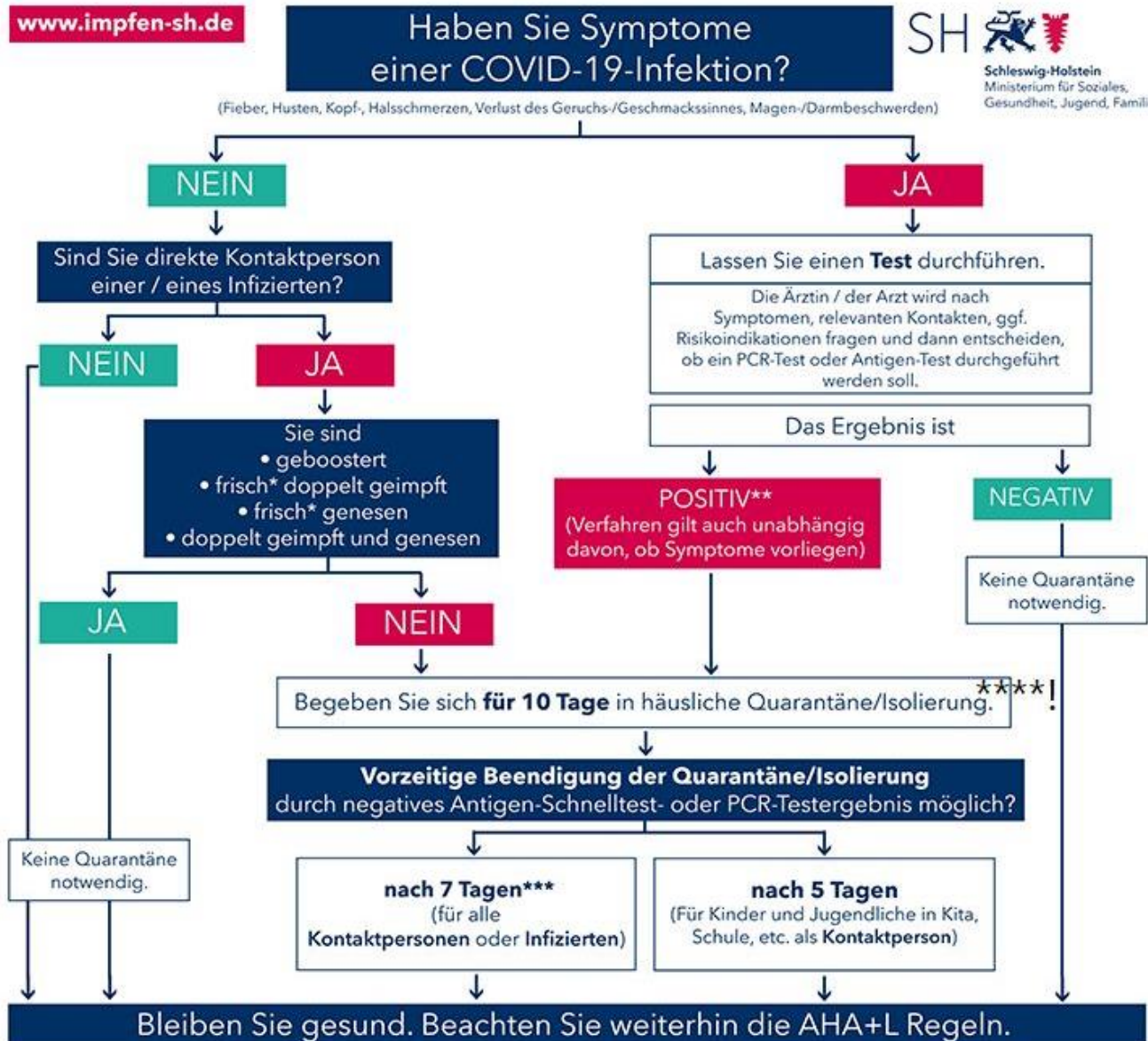




# „Quarantäneplan“

**Was tun, - wenn ich Symptome einer COVID-19-Infektion habe  
- wenn ich enge Kontaktperson bin?**

www.impfen-sh.de



\* Die Erkrankung/Impfung liegt weniger als drei Monate zurück.  
 \*\* Bei einem positiven Antigen-Schnelltest wird in der Regel anschließend ein PCR-Test durchgeführt.  
 \*\*\* Bei infizierten Beschäftigten in Krankenhäusern, Pflegeeinrichtungen etc. muss vor der Testung eine 28-stündige Symptomfreiheit bestehen (eine vorzeitige Beendigung der Absonderung ist ausschließlich durch einen PCR-Test möglich.)  
 \*\*\*\* Personen in der Schule (Schülerinnen und Schüler, Lehrkräfte, Mitarbeiter) gelten aufgrund des in der SchulCoronaVO normierten Schutzkonzeptes mit der durchgängigen Verpflichtung zum Tragen einer MNB und der regelmäßigen Testung nicht als enge Kontaktpersonen und unterliegen somit nicht grundsätzlich der Verpflichtung, sich in Quarantäne zu begeben. Zu berücksichtigen sind aber Kontakte außerhalb des Schulbetriebes, die eine Quarantäne notwendig machen können!  
 Bei Fragen bitte den Hygienebeauftragten kontaktieren.

## Begriffsklärung: Isolation und Quarantäne

Beide Begriffe bezeichnen jeweils eine **Absonderung**. Hierbei wird der Begriff **Isolation** in Zusammenhang mit **Infizierten** benutzt und der Begriff **Quarantäne** in Zusammenhang mit **Kontaktpersonen**.